

1.

Hány bekezdésből áll a mese?

Bekezdések száma: _____

Írd le röviden, miről szól a 4.bekezdés!





2.

A nagy vihar miatt az asztalon lévő papírcsíkokat elfújta a szél, összekeveredtek a mondatok.

Írd le őket sorrendben, hogy Lili el tudja olvasni „A titkos hely, ahol mindig ragyog a nap” című mesét!

Egyszer Bence, a bátor felfedező, egy napsütötte tisztásra tévedt.

Úgy döntött, mától ez lesz az új titkos helye.

A réten színes virágok nyíltak.

A közepén egy szökőkút állt.

3.

Töltsd ki a táblázatot! Keress a meséből olyan szavakat, melyek a kérdőszóra válaszolnak!

Írd át pirossal a szótőt!

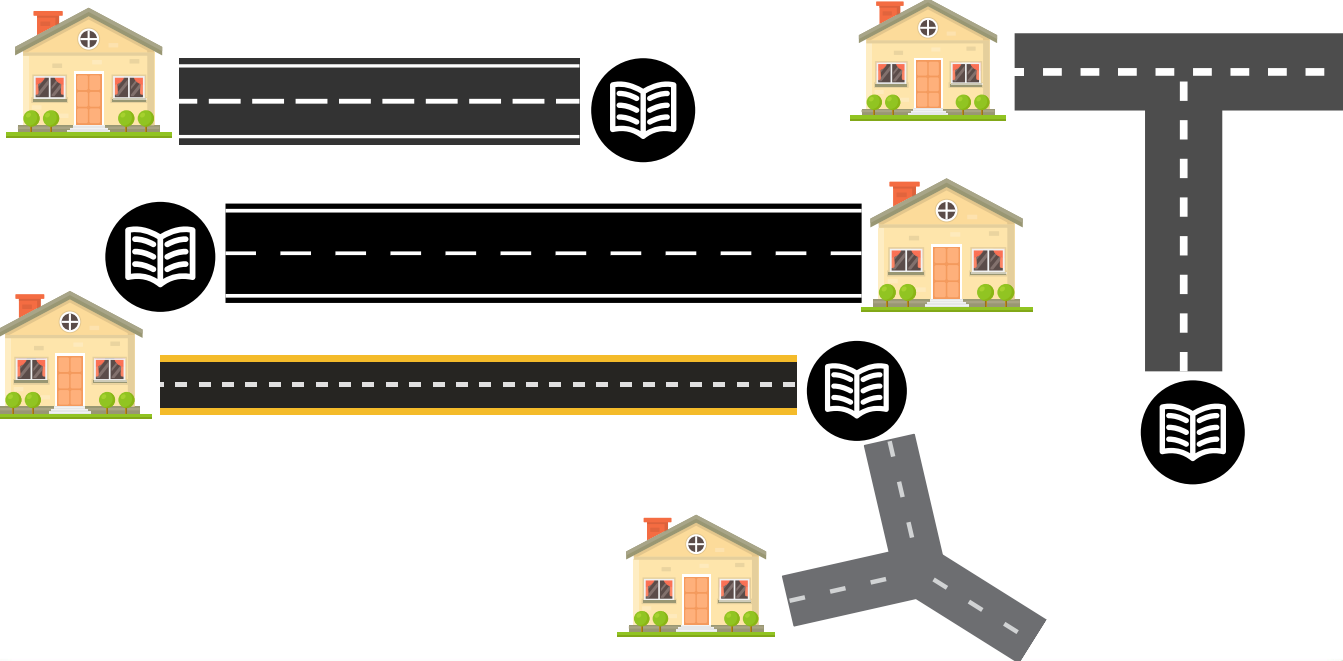
Mivel?	Hol?	Mi?

4.

Mérd le az útvonalak hosszát!

Melyik a legrövidebb út a könyvtárig? Tegyéél fölé egy -et!

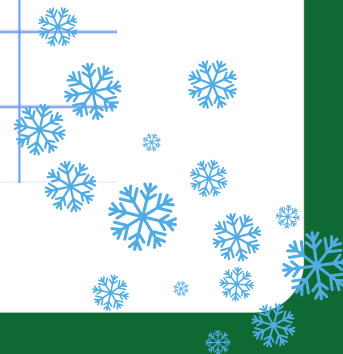
Melyik a leghosszabb út a könyvtárig? Tegyéél fölé egy -ot!



5.

Írd le, hogy milyen idő van, amikor ezt a mesét olvasod!
Használd az alábbi szavakat, kifejezéseket!
szél, nap, hőmérséklet, az ég, csapadék





8.

Keress 5 különböző szót a mesében, melyben szerepel az „ly” betű!

Tedd betűrendbe a fent talált szavakat!

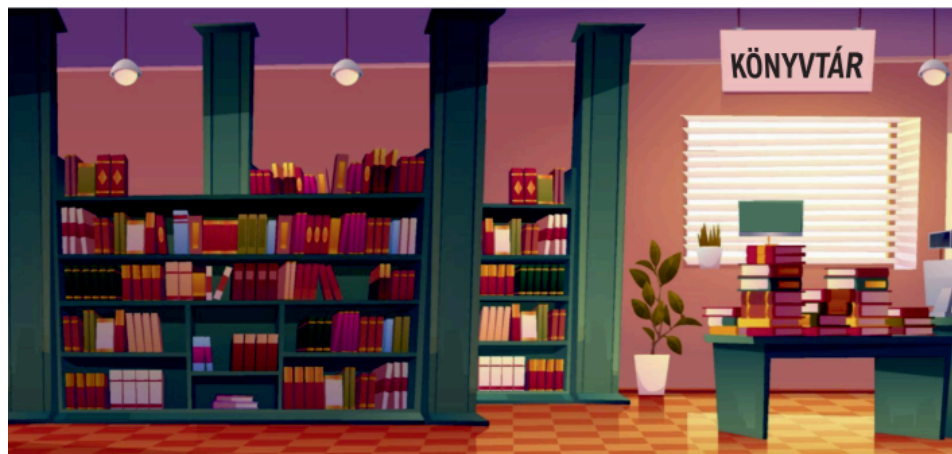


9.

Lili a könyvtár olvasó sarkában egy könyves szekrény mellett egy babzsákon ülve olvas, amikor összeszámolja, hogy hány könyv van azon a könyves szekrényen.

A könyves szekrénynek 5 polca van. Az első polcon Lili kilencszer nyolc könyvet lát, a második polcon annyit, amennyi a legnagyobb kétjegyű szám. A harmadik polcon annyi könyvet talál, mint az a szám, melyben a tízesek helyén a legnagyobb alaki értékű páratlan szám áll, míg az egyesek helyén a legkisebb alaki értékű páratlan szám áll, a negyedik polcon pontosan 63 könyvet vesz észre, az ötödik polcon pedig annyit, amennyi a legkisebb háromjegyű szám fele.

Hány könyvet talált Lili az egész könyves szekrényen?



10.

Válaszolj a „könyv” szóval az alábbi kérdőszavakra!



Mi? _____

Mit? _____

Miből? _____

Mivel? _____

Miről? _____

Mibe? _____

Mi a különbség a könyvel és a könyvvel szavak között? Mit jelent az egyik és mit a másik?

Írj velük egy-egy mondatot!
